



LINDEHOF

BRUNSSUM



Een nieuwe landmark in Brunssum



VERKOOP

Voor meer informatie kunt u contact opnemen met onze makelaar:

OPS Advies Makelaardij
Raadhuisstraat 1
6444 AA Brunssum
+31 88 023 2323
makelaardij@ops-advies.nl
ops-advies.nl

CREDITS

Ontwikkelaar
RO groep
in opdracht van **Kaspro BV**

Architect
Architectenzaak

Aannemer
HVDK - Dethier B.V.

Architectural Visualization
Carbon Visuals

Teksten
RO groep

Branding
perron 9, brand strategy and design

Voorwoord

Brunssum is een veelzijdige gemeente waar stedelijk comfort en landelijke charme samenkomen. Met het levendige Lindeplein en het groene Vijverpark biedt de omgeving volop mogelijkheden om te ontspannen en te genieten.

In het hart van Brunssum ligt het Lindehof, een modern en stijlvol woongebied dat naadloos aansluit bij de parkachtige sfeer van de omgeving. Hier woont u aan het groen en te midden van alle voorzieningen en evenementen die de Brunssumse binnenstad te bieden heeft. Winkels, supermarkten, gezellige restaurants en terrassen liggen op loopafstand, en het gebied is uitstekend bereikbaar met zowel de auto als het openbaar vervoer.

Lindehof combineert een natuurlijke woonomgeving met stedelijke gemakken, waardoor het de ideale plek is voor wie het beste van beide werelden zoekt.

Op de mooiste locatie, in het hart van Brunssum, aan het prachtige Vijverpark komen 41 appartementen en 2 commerciële ruimten: Lindehof. Met maar liefst 8 woningtypen sluiten de woningen van Lindehof naadloos aan op de wensen van een breed publiek. Rond het besloten groene hof worden drie duurzame appartementengebouwen gerealiseerd die voorzien in een mix van appartementen, studio's en luxe penthouses.

LINDEPLEIN

Aan het Lindeplein ontstaat een appartementengebouw van acht lagen dat uitkijkt over het prachtige Vijverpark. Het complex voorziet in 16 ruime appartementen variërend in woonoppervlakte van circa 85m² tot ruim 100m². Boven in het gebouw is bovendien ruimte voor 2 riante penthouses van 170m².

De appartementen beschikken over twee slaapkamers, een badkamer, een separaat toilet, een berging en een ruime woonkamer met terras of loggia die uitkijkt over het Lindeplein en het park. De penthouses beschikken zelfs over drie slaapkamers plus een extra badkamer en berging.

De woningen aan het Lindeplein zijn vanaf het Lindeplein en vanuit de eigen stallingsgarage middels een lift bereikbaar. Een parkeerplaats in de garage onder het Lindehof is bij deze woning inbegrepen. Daarnaast is er ruimte voor een beveiligde gezamenlijke fietsenstalling.

MOZARTSTRAAT

De 20 appartementen aan de Mozartstraat zijn verdeeld over vier lagen en variëren van circa 60 tot 90m². De appartementen beschikken over één of twee slaapkamers, een badkamer, een separaat toilet, een berging en een ruime woonkamer die uitkijkt over de Mozartstraat. Alle woningen zijn voorzien van een eigen loggia of terras met ruimte voor groen. De appartementen zijn vanaf de Mozartstraat en het Lindeplein via de binnentuin middels een lift bereikbaar. Een parkeerplaats in de parkeergarage onder het Lindehof is bij deze woning inbegrepen.

LINDESTRAAT

Aan de zijde van de Lindestraat bevinden zich 3 ruime studio's van elk circa 50m². De studio's zijn efficiënt in te delen en beschikken over één slaapkamer, een badkamer met toilet, een berging en een woonkamer die uitkijkt over de Lindestraat. De huur van een parkeerplaats is in overleg mogelijk.





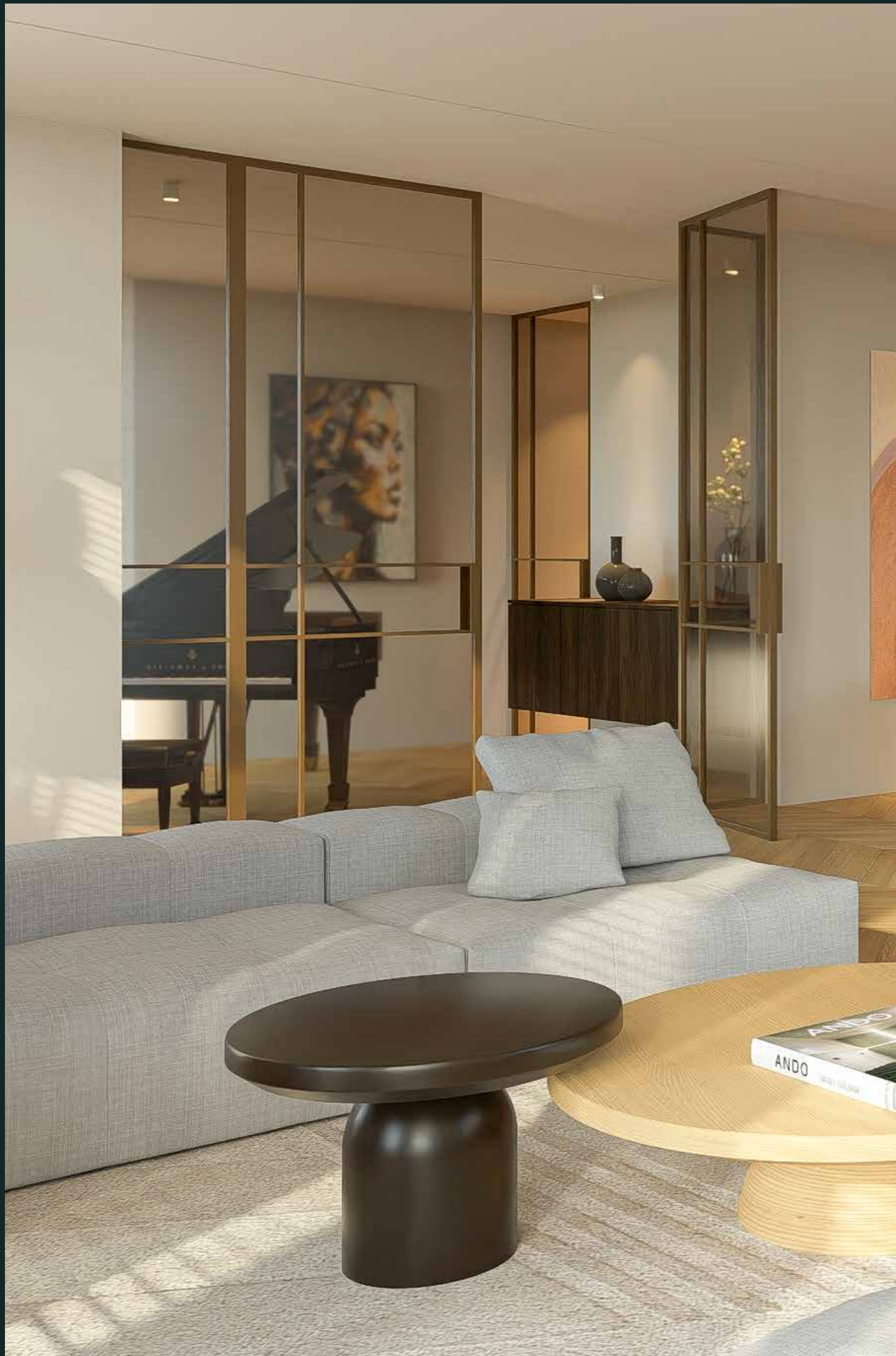
De unieke architectuur zorgt zowel voor een gezonde woonomgeving als een visuele verbinding met het groene Vijverpark.

De nieuwbouw vormt een harmonieus geheel rondom het Lindehof, met commerciële functies op de begane grond en appartementen erboven. De unieke architectuur zorgt voor een speels aanzicht en creëert ruimte voor groene terrassen, waarmee zowel een gezonde woonomgeving als een visuele verbinding met het groene Vijverpark en de besloten binnentuin wordt gerealiseerd.

De gebouwen zijn voorzien van een warme zandkleurige baksteen die harmonieert met de omgeving en de iconische Brikke Oave. De variatie in woningtypes, van compacte studio's tot ruime appartementen met groene terrassen, maakt Lindehof aantrekkelijk voor een brede doelgroep.

Alle woningen zijn levensloopbestendig, met aandacht voor privacy en buitenruimte. De parkeergarage is goed en veilig bereikbaar, wat bijdraagt aan het wooncomfort. Deze elementen benadrukken de combinatie van eigentijdse architectuur, duurzame oplossingen en een hoge leefkwaliteit voor toekomstige bewoners.





De woningen aan het Lindehof zijn ontworpen met aandacht voor kwaliteit en een moderne uitstraling. Bij oplevering zijn alle woningen behangklaar afgewerkt, waardoor u eenvoudig uw eigen stijl en sfeer kunt creëren.

De woningen worden standaard uitgerust met een complete badkamer en een modern afgewerkt toilet. De badkamer is standaard voorzien van hoogwaardige materialen met een eigentijds ontwerp, maar is uiteraard ook geheel naar eigen smaak in te richten. In de voor Lindehof geselecteerde showrooms bent u van harte welkom om inspiratie op te doen.

Onze kopersbegeleiding helpt u graag bij het maken van uw keuzes en het personaliseren van uw woning. Of u nu kiest voor een strak en modern interieur of een warme en klassieke inrichting, uw woning is voorbereid om uw woonwensen werkelijkheid te maken.















De prachtige binnentuin en groene daktuinen zijn dusdanig ontworpen dat er ruimte voor biodiversiteit wordt gecreëerd. Zo kunnen er meer diverse planten- en diersoorten leven. Natuurinclusief.

Alle woningen in Lindehof zijn ontworpen met het oog op duurzaamheid en voorzien van energielabel A+++. Ze beschikken allen over een eigen vloerverwarming met topkoeling, wat zorgt voor een comfortabel en energiezuinig binnenklimaat. Daarnaast zijn de woningen voorzien van onderhoudsvriendelijke aluminium buitenkozijnen met drievoudig glas, verwerkt in een hoogwaardig geïsoleerde gebouwschil. Dankzij de toevoeging van zonnepanelen voor met name de gemeenschappelijke gebouwinstallaties zijn de woningen van Lindehof bijna energieneutraal.

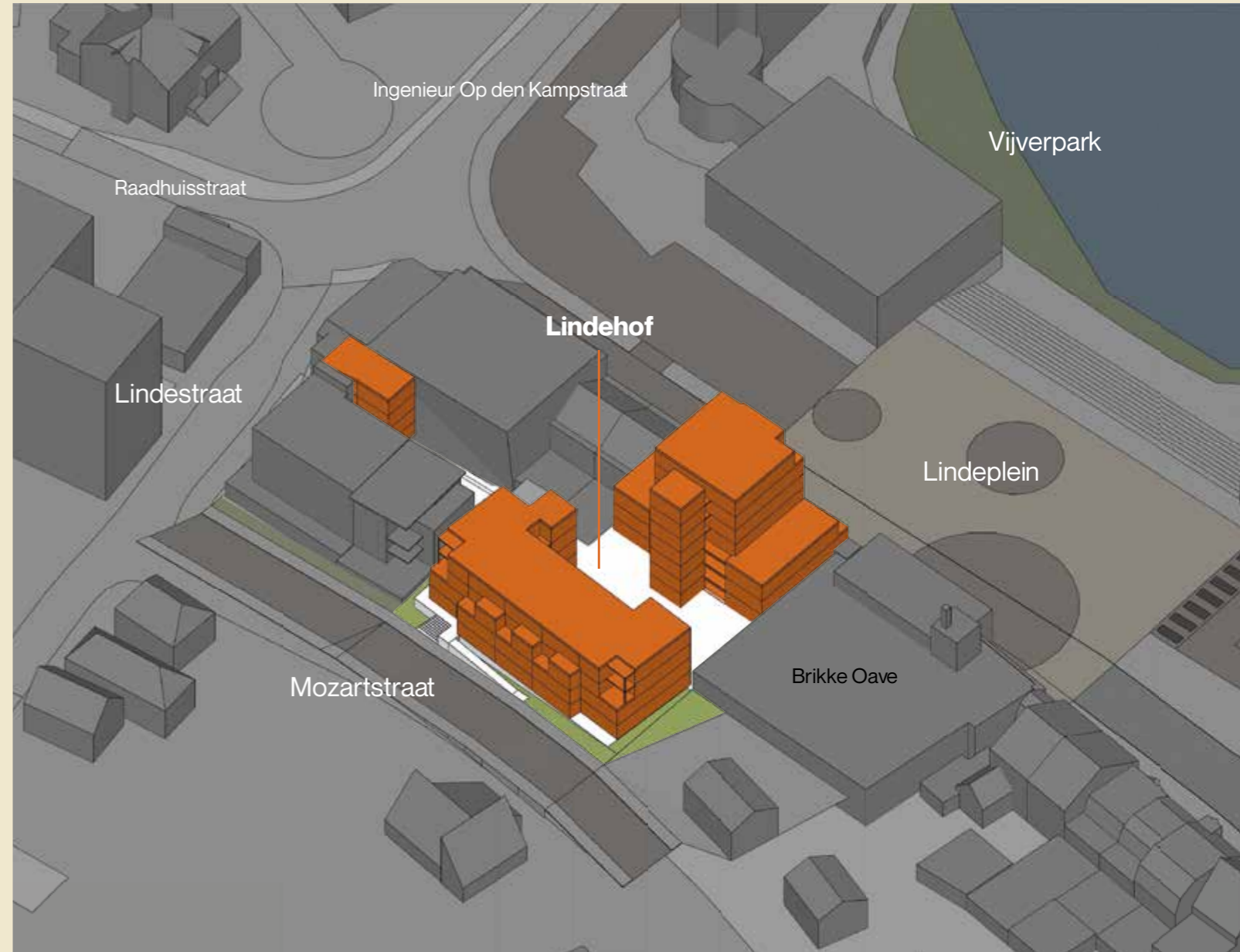
De prachtige binnentuin is ontworpen om biodiversiteit te stimuleren. Samen met de keuze voor een lichte baksteen helpt het groene hof hittestress te voorkomen en in te spelen op klimaatveranderingen.



De plattegronden van de nieuwbouwappartementen geven een goed beeld van de doordachte indeling en ruimte van elk appartement.

Of u nu kiest voor een knusse woning of een royale leefruimte, alle ontwerpen zijn gericht op comfort, lichtinval en levensloopbestendig wonen.

Op de volgende pagina's ontdekt u de diverse woningtypen en hun mogelijkheden, zodat u een appartement kunt vinden dat perfect aansluit bij uw woonwensen. Voor nog meer indelingsvarianten, de exacte afmetingen en locatie van aansluitingen en installaties verwijzen wij naar de verkooptekening van de individuele woningen. Die zijn beschikbaar via OPS Advies Makelaardij en de website: woneninlindehof.nl



WONINGTYPE

A

Dit appartement met een gebruiksoppervlakte van ruim 75m² tot ruim 83m² is georiënteerd op het oosten. Vanaf uw loggia kijkt u uit over de Mozartstraat.

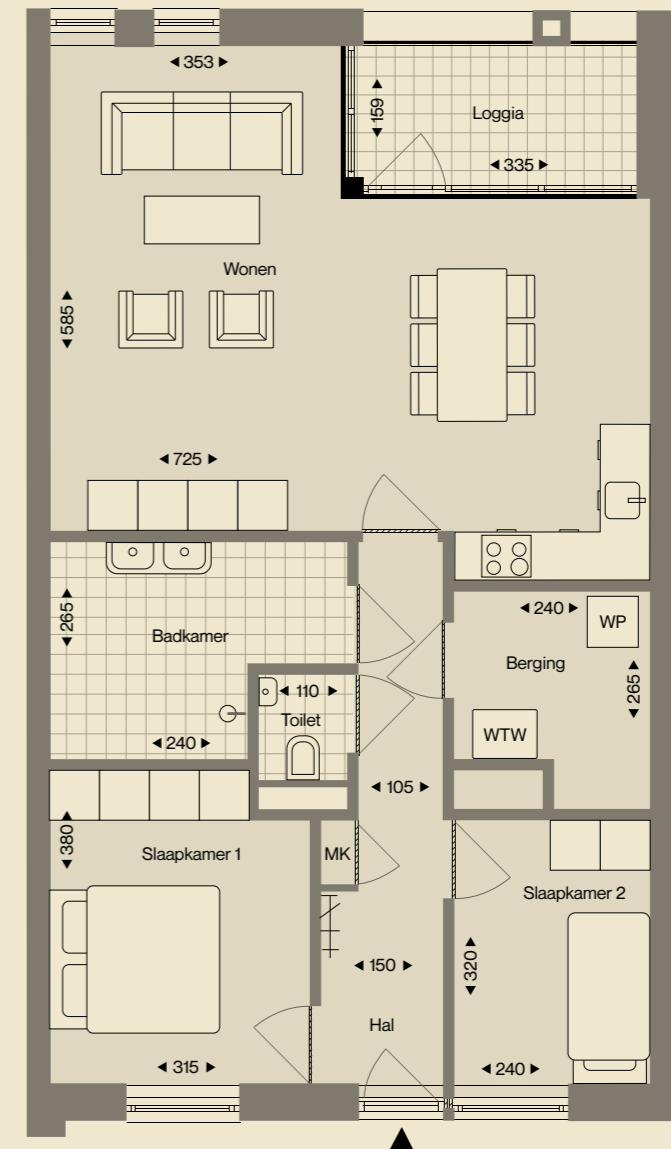
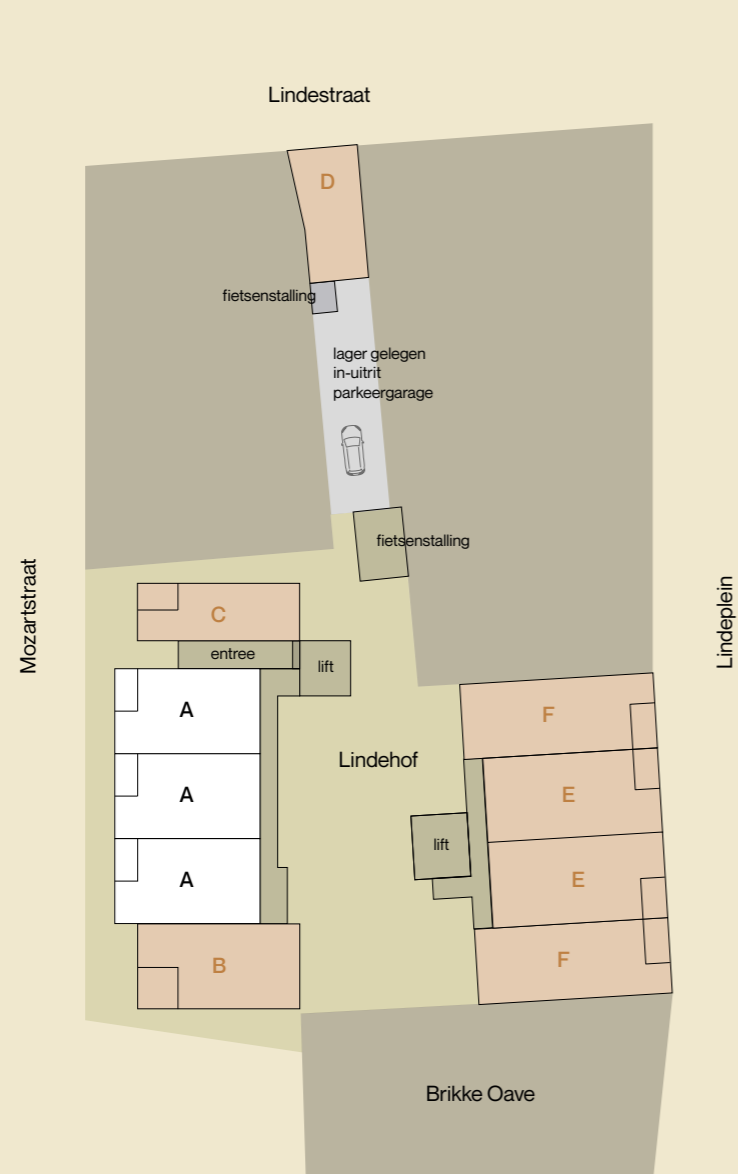
Het appartement beschikt over twee slaapkamers. Een eigen parkeerplaats in de parkeergarage is inbegrepen.

VERDIEPINGEN

1, 2, 3 en 4

Woningtype A kent verschillende indelingen. Bezoek onze website om de verkooptekeningen van ieder individueel appartement te bekijken.

SITUERING



WONINGTYPE

B

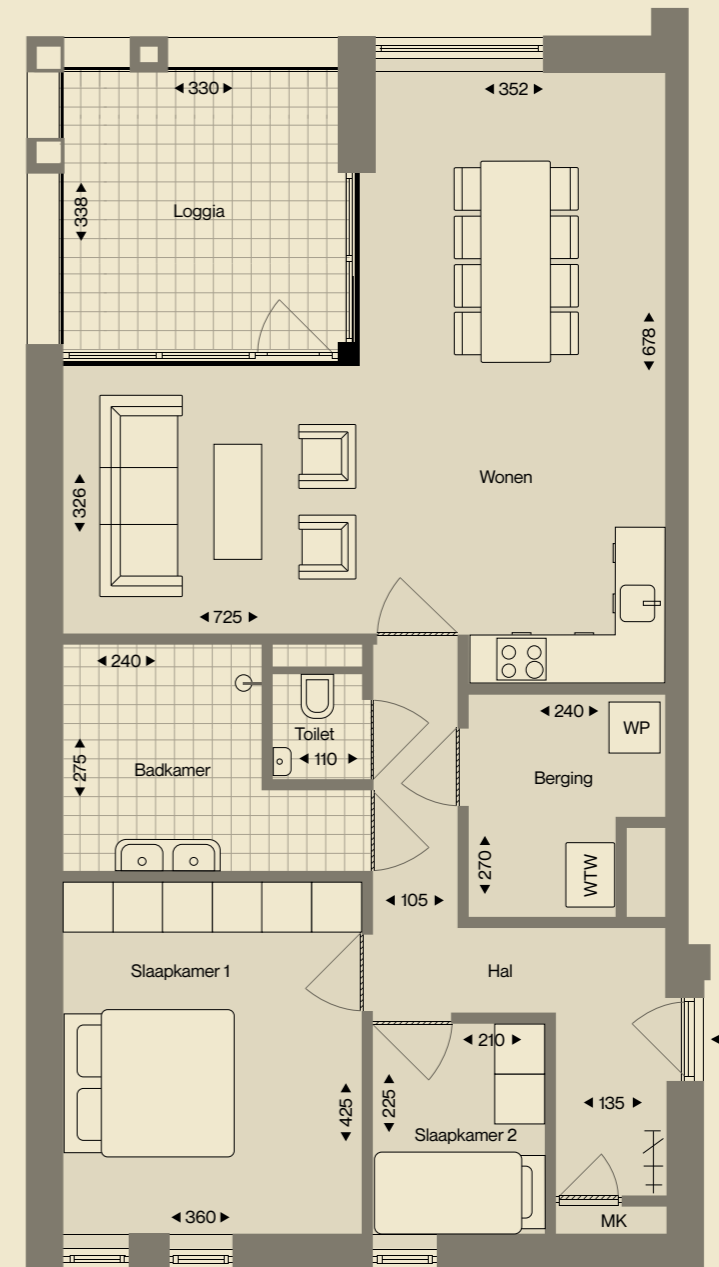
Dit hoekappartement met een gebruiksoppervlakte van circa 88m² is georiënteerd op het zuidoosten of noordoosten. Vanaf uw loggia kijkt u uit over de Mozartstraat. Het appartement beschikt over twee slaapkamers. Een eigen parkeerplaats in de parkeergarage is inbegrepen.

SITUERING

VERDIEPINGEN

1, 2, 3 en 4

Woningtype B kent verschillende indelingen. Bezoek onze website om de verkooptekeningen van ieder individueel appartement te bekijken.



WONINGTYPE

C

Dit hoekappartement met een gebruiksoppervlakte van ruim 61m² is georiënteerd op het noordoosten.

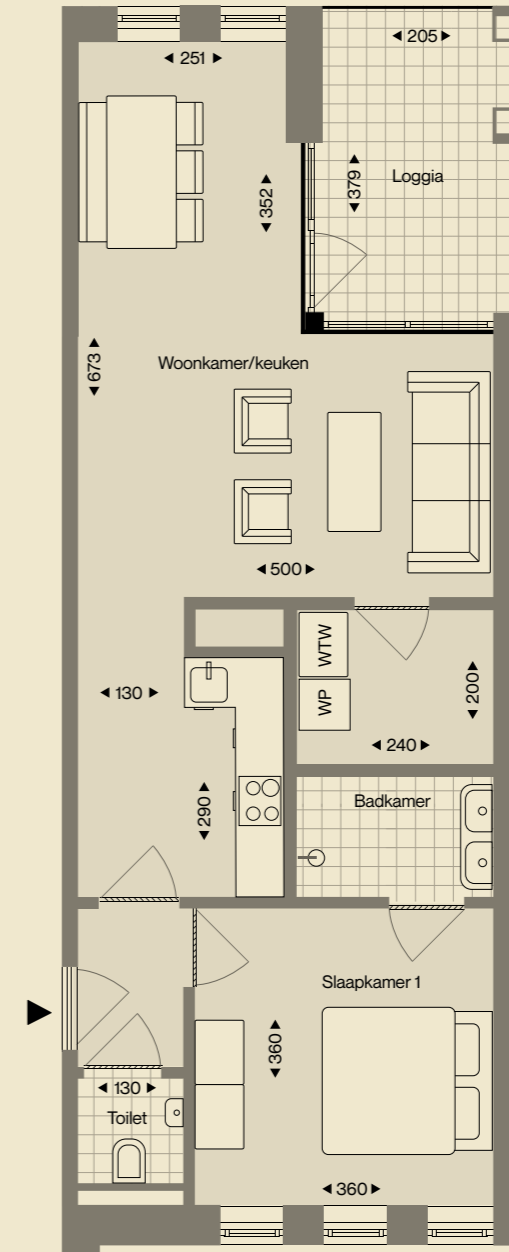
Vanaf uw loggia kijkt u uit over het de Mozartstraat.

Het appartement beschikt over één slaapkamer. Een eigen parkeerplaats in de parkeergarage is inbegrepen.

VERDIEPINGEN

1

SITUERING



WONINGTYPE

D

Deze studio heeft een gebruiksoppervlakte van circa 50m². Vanuit uw woonkamer kijkt u uit over de Lindestraat.

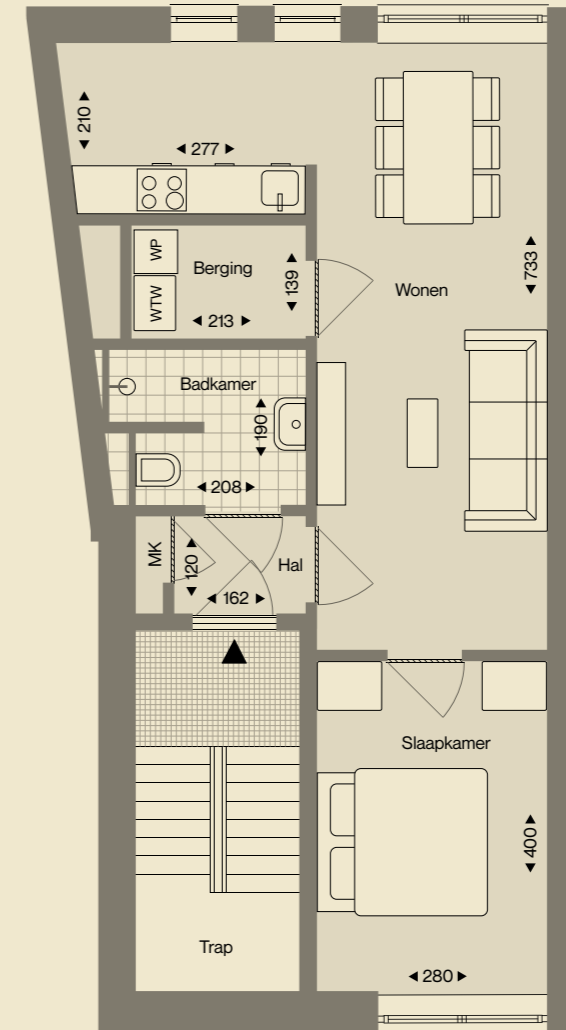
De studio beschikt over één slaapkamer. Optioneel zijn voor deze woningen een eigen parkeerplaats te huur in de directe omgeving.

VERDIEPINGEN

1, 2 en 3

Woningtype D kent verschillende indelingen. Bezoek onze website om de verkooptekeningen van ieder individueel appartement te bekijken.

SITUERING



WONINGTYPE

E

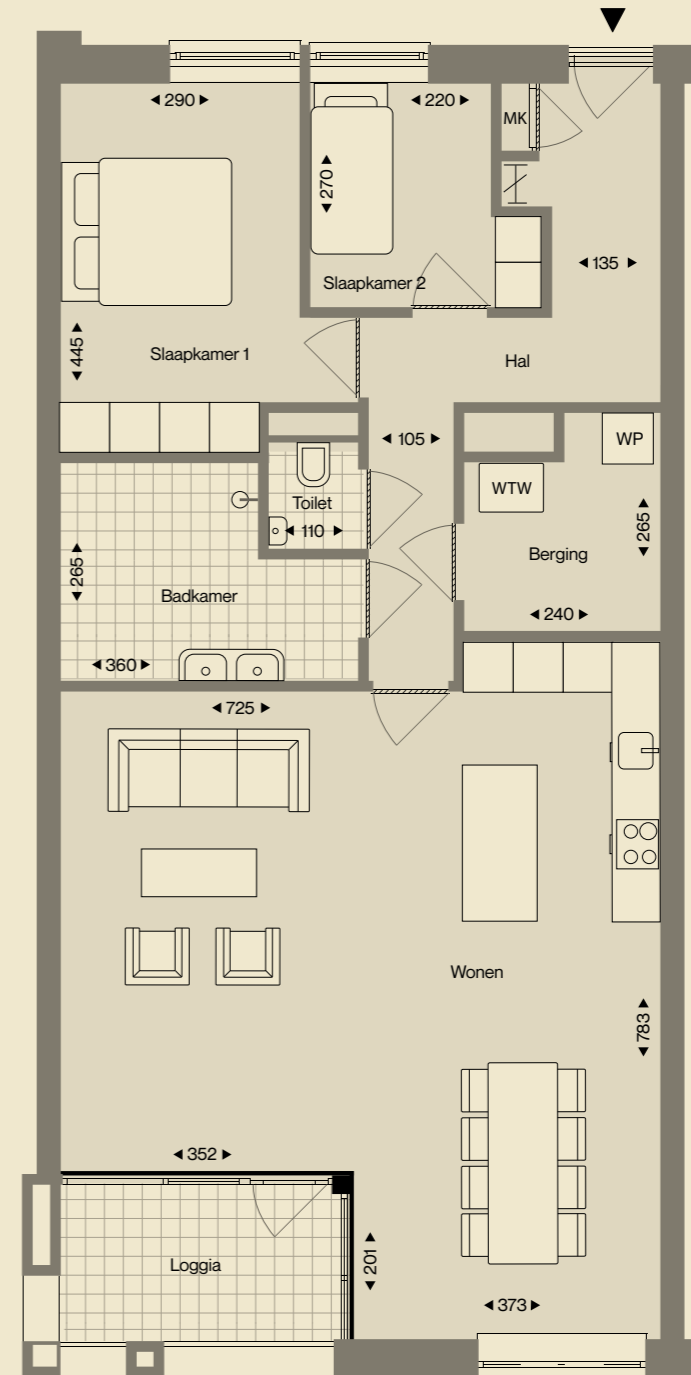
Dit appartement met een gebruiksoppervlakte van ruim 86m² tot ruim 102m² is georiënteerd op het oosten. Vanaf uw loggia kijkt u uit over het prachtige Vijverpark. Het appartement beschikt over twee slaapkamers. Parkeergaragekeerplaats in de parkeergarage is inbegrepen.

VERDIEPINGEN

1, 2, 3 en 5

Woningtype E kent verschillende indelingen. Bezoek onze website om de verkooptekeningen van ieder individueel appartement te bekijken.

SITUERING

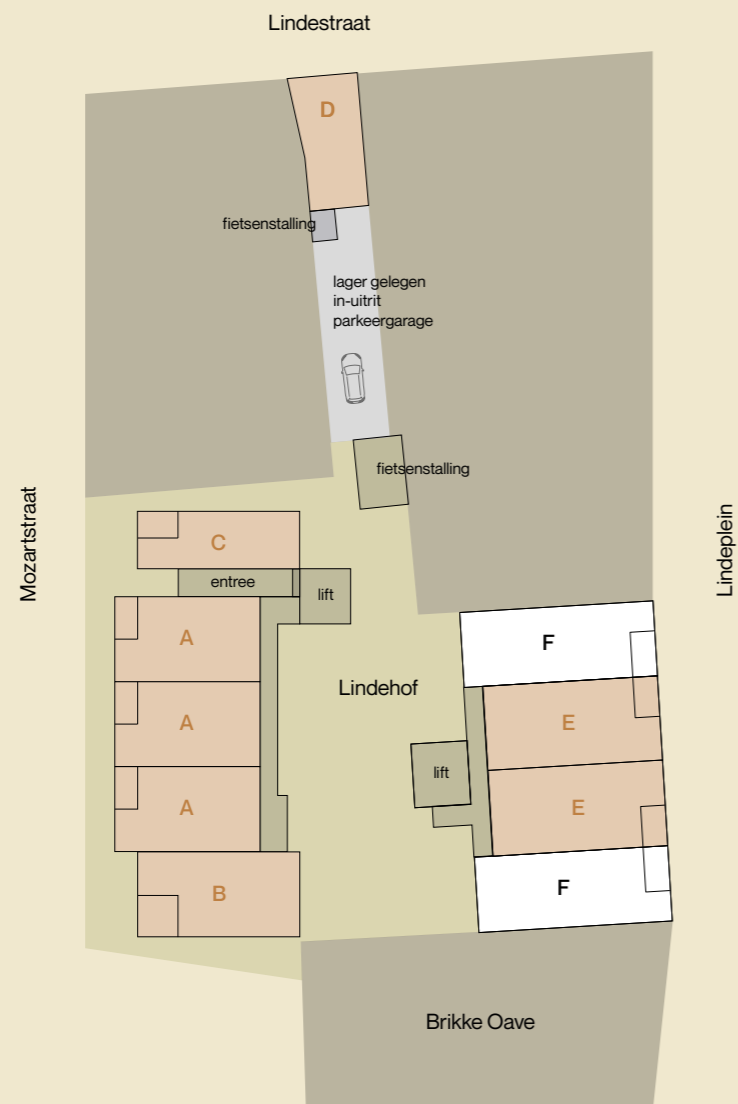


WONINGTYPE

F

Dit hoekappartement met een gebruiksoppervlakte van ruim 86m² tot ruim 98m² is georiënteerd op het oosten. Vanaf uw loggia kijkt u uit over het prachtige Vijverpark. Het appartement beschikt over twee slaapkamers. Een eigen parkeerplaats in de parkeergarage is inbegrepen.

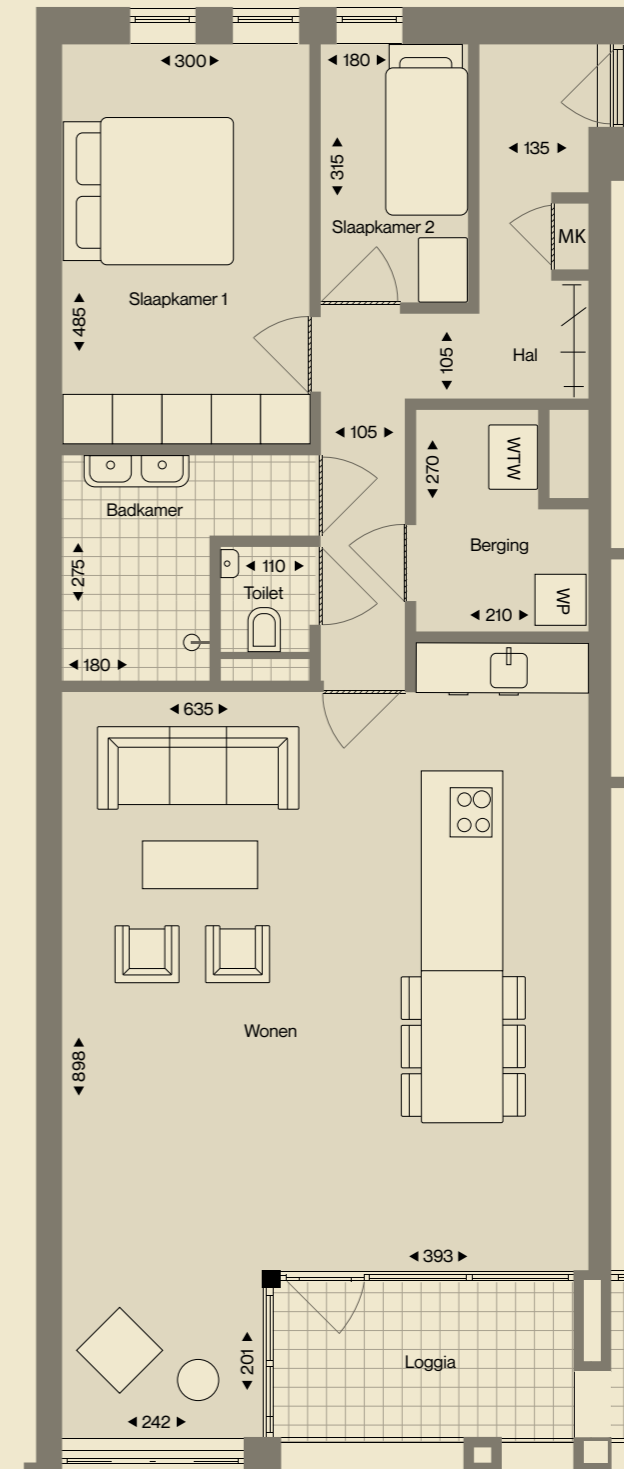
SITUERING



VERDIEPINGEN

1, 2 en 3

Woningtype F kent verschillende indelingen. Bezoek onze website om de verkooptekeningen van ieder individueel appartement te bekijken.

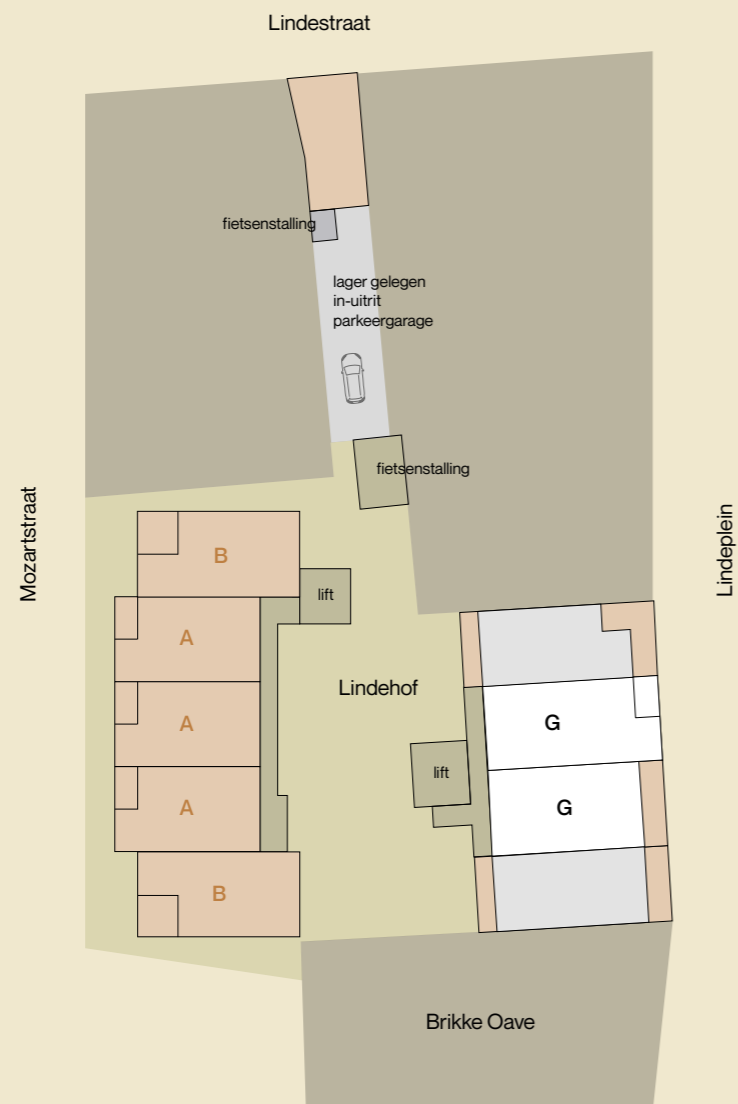


WONINGTYPE

G

Deze twee hoekappartementen met een gebruiksoppervlakte van ruim 93m² en ruim 102m² zijn georiënteerd op het noordoosten of zuidoosten. Vanaf uw eigen royale dakterras van ruim 80m² kijkt u uit over het prachtige Vijverpark. Het appartement beschikt over twee slaapkamers. Een eigen parkeerplaats in de parkeergarage is inbegrepen.

SITUERING



VERDIEPINGEN

4

Woningtype G kent verschillende indelingen. Bezoek onze website om de verkooptekeningen van ieder individueel appartement te bekijken.



PENTHOUSETYPE

H

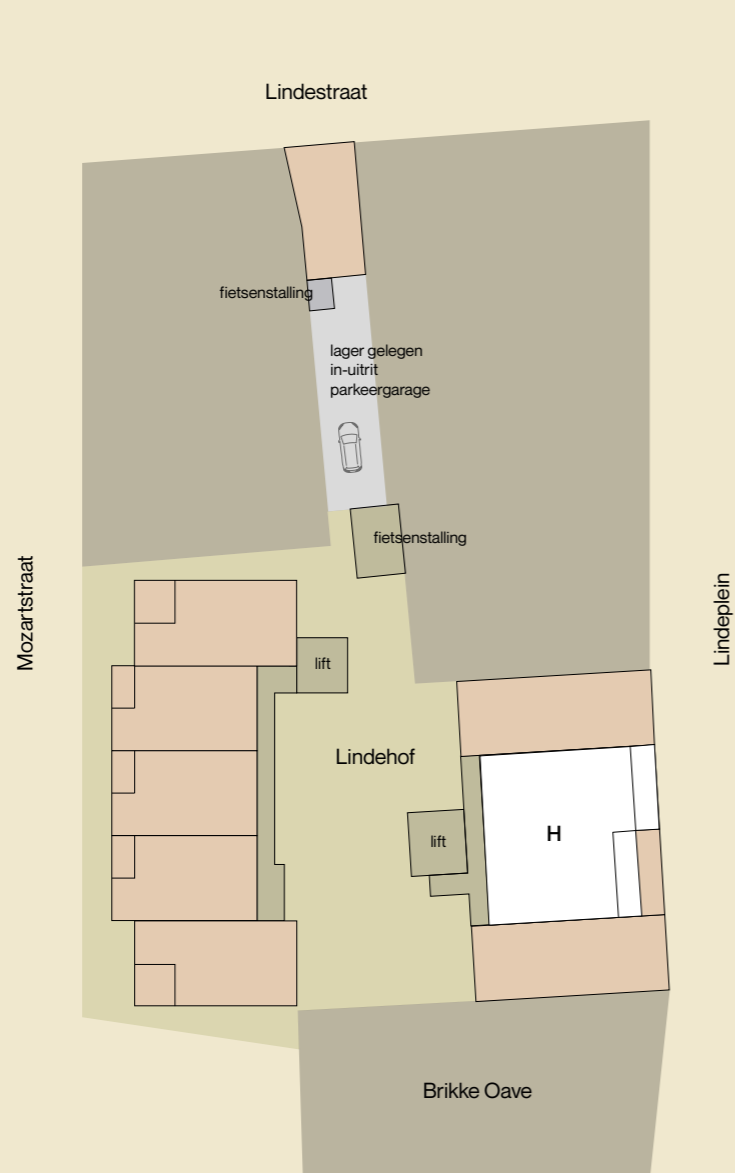
Deze twee luxe penthouse met een gebruiksoppervlakte van wel 170m² bevindt zich boven in de woontoren van Lindehof en is georiënteerd op het Vijverpark. Vanaf uw loggia of terras heeft u een weids uitzicht over de prachtige omgeving. Het penthouse beschikt over drie slaapkamers en twee badkamers. Een eigen parkeerplaats in de parkeergarage is inbegrepen.

VERDIEPINGEN

6 en 7

Woningtype H kent twee verschillende indelingen. Bezoek onze website om de verkooptekeningen van beide penthouses te bekijken.

SITUERING



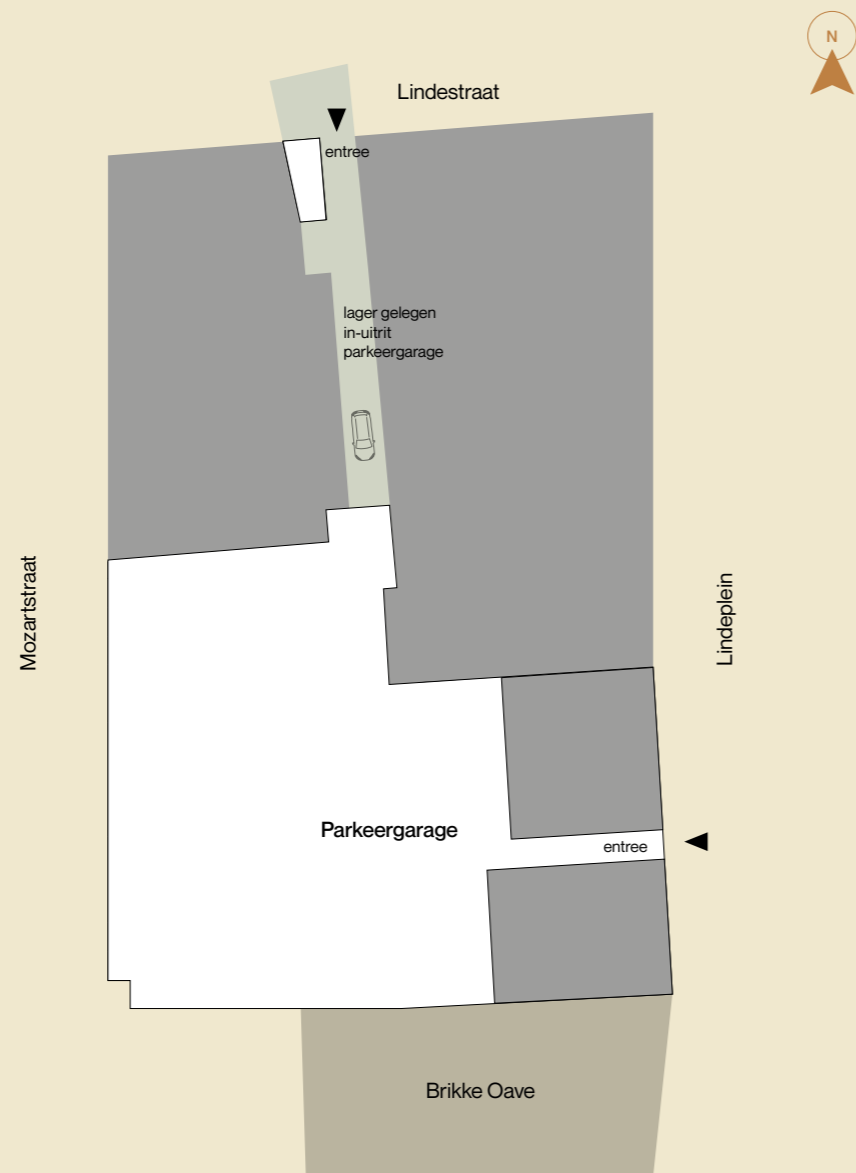
TYPE

Parkeergarage

VERDIEPINGEN

Begane grond

Onder de binnentuin van Lindehof bevindt zich de overdekte parkeergarage van het plan die ruimte biedt aan 38 parkeerplaatsen. De garage is met de auto toegankelijk vanaf de Lindestraat. Te voet is de parkeergarage bereikbaar via de entree, lift of trap van de woontoren aan het Lindeplein.



WONENINLINDEHOF.NL

Meer informatie, zoals verkooptekeningen, technische omschrijving en aanvullende diensten vindt u op woneninlindehof.nl

Deze brochure en de daarin opgenomen informatie en gegevens vormen noch een aanbeveling, noch een aanbod of een verzoek tot aankoop en vormen geen basis voor een contract. Er wordt dus geen nakomingseis toegekend. De informatie in deze brochure is niet bindend en kan worden gewijzigd in het kader van de projectontwikkeling. De ontwikkelaar behoudt zich het recht voor om wijzigingen aan te brengen in het project, evenals wijzigingen of aanvullingen op de verstrekte informatie. De uitgever aanvaardt daarom geen aansprakelijkheid voor de juistheid, volledigheid, actualiteit of juistheid van de informatie en gegevens in dit document. Noch de ontwikkelaar, noch de aan de ontwikkelaar gelieerde bedrijven, noch hun werknemers, vertegenwoordigers of adviseurs zijn op enigerlei wijze aansprakelijk voor nadelen of verliezen die voortvloeien uit het gebruik van deze brochure of de inhoud ervan. De afbeeldingen in deze brochure dienen enkel als een symbolische voorstelling of illustratie voor de woningen of de inrichting daarvan. Het ongeoorloofde gebruik, de publicatie en de reproductie van informatie of inhoud van deze brochure, in het bijzonder het gebruik van afbeeldingen, teksten, tekeningen of delen daarvan, is verboden of vereist uitdrukkelijke, voorafgaande schriftelijke toestemming.



